

# TUBERIAS DE PPH KG 2000 – OSTENDORF

MADE IN GERMANY



# DESCRIPCION DEL PRODUCTO:

- ▶ SISTEMA DE TUBERIAS Y CONEXIONES KG 2000 DE OSTENDORF FABRICADAS CON POLIPROPILENO HOMOPOLIMERO MINERALIZADO PP-MD, 100% VIRGEN LIBRE DE HALOGENOS, DISEÑADAS PARA LA CONDUCCION DE SISTEMAS DE EVACUACION INDUSTRIAL SIN PRESION A ALTA TEMPERATURA EN INSTALACIONES ENTERRADAS CON O SIN ALTO TRANSITO VEHICULAR HASTA 60 TM SEGÚN DIN EN 476 – DIN EN 14758 – DIN 8078.



# VENTAJAS DEL SISTEMA KG 2000 - OSTENDORF

- ▶ SISTEMA DE EXTRUSION AVANZADO QUE GENERA UN PARED HOMOGenea SIN RUGOSIDADES NI GRUMOS EN AMBAS PAREDES.
- ▶ AMPLIA GAMA DE DIAMETROS DE 110 – 125 – 160 - 200 - 250 - 315 - 400 - 500mm ( PRONTO 630mm PARA 2023)
- ▶ ALTA ESTABILIDAD DIMENSIONAL EN CONDICIONES EXTREMAS DE OPERACIÓN.
- ▶ SISTEMAS DE UNION PATENTADAS DE ALTA CALIDAD Y PERFORMANCE.
- ▶ ALTA RESISTENCIA A LA TEMPERATURA.
- ▶ ALTA RESISTENCIA AL IMPACTO
- ▶ ALTA RESISTENCIA A LA ABRASION
- ▶ MUY BAJO NIVEL DE RUGOSIDAD DE PARED INTERNA , MUY BAJA PERDIDA DE CARGA.
- ▶ FACIL INSTALACION , MODIFICACION O AMPLIACION EN OBRA.
- ▶ LARGA VIDA UTIL – GARANTIA DE 25 AÑOS
- ▶ FACIL MANIPULACION POR SU BAJO PESO 30% < AL PVC.
- ▶ POSIBILIDAD DE USAR JUNTAS DE NBR PARA FLUIDOS AGRESIVOS COMO HIDROCARBUROS.



# RESISTENCIA TERMICA KG 2000 - OSTENDORF

- ▶ LAS TUBERIAS Y CONEXIONES DE PPH MINERALIZADO KG 2000 DE OSTENDORF PUEDEN OPERAR DE MANERA PERMANENTE HASTA LOS 95°C E INTERMITENTE HASTA LOS 110°C. EL PUNTO DE ABLANDAMIENTO O DEFORMACION LLEGA A LOS 151°C.



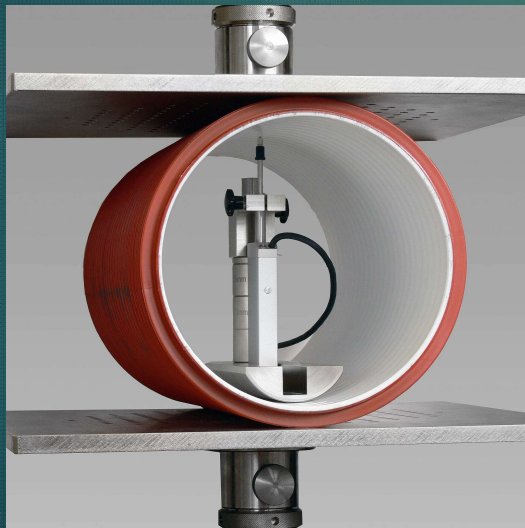
# RESISTENCIA QUIMICA KG 2000 - OSTENDORF

- ▶ EL SISTEMA DE TUBERIAS KG 2000 PUEDEN OPERAR CON FLUIDOS ORGANICOS E INORGANICOS CON UN Ph DE 2 A 12.



# RESISTENCIA A LA RIGIDEZ ANULAR

- ▶ EL SISTEMA KG 2000 SE FABRICA EN CLASE SN 10 ( 10 Kn /m2) COLOR VERDE y SN 16 ( 16 Kn /M2) EN TRICAPA COLOR VERDE RAL 6017 / AZUL RAL 5015. SEGÚN DIN ISO 9969. TODAS LAS CONEXIONES SON SN 16 SEGÚN DIN EN ISO 13967



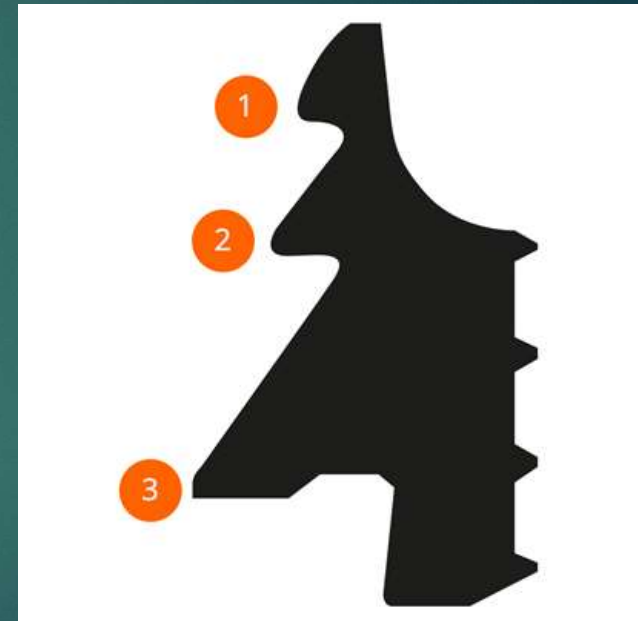
# SISTEMA DE UNION FLEXIBLE KG 2000

- ▶ SISTEMA DE UNION FLEXIBLE ESPIGA - CAMPANA CON ANILLO DE ELASTOMERO 100% VIRGEN, LUBRICADO DE SBR O NBR DE TRIPLE LABIO PATENTADO, DEPENDIENDO DE LA AGRESIVIDAD QUIMICA DEL FLUIDO A EVACUAR. SEGÚN DIN EN 681. FABRICADO POR M.O.L. (AL). TESTEADO HASTA 7 BAR SEGÚN DIN EN 13259



# FUNCION DE ANILLO DE TRIPLE LABIO DE SBR / NBR EN KG 2000

- ▶ LABIO 1 : LABIO DE TENSION Y RETENCION : PREVIENE LA ACUMULACION DE SUCIEDAD ENTRE LA TUBERIA Y EL ANILLO DE GOMA. HACE QUE EL LABIO PRESIONE CONTRA EL BORDE PRINCIPAL DE LA MUESCA DE LA CAMPANA. EVITA EL DESPLAZAMIENTO DE LA TUBERIA EN EL ACCESORIO.
- ▶ LABIO 2: LABIO DE SUJECCION : RETIENE LA SUCIEDAD DENTRO DE LA TUBERIA.
- ▶ LABIO 3 : LABIO DE SELLADO : ASEGURA LA ESTANQUEIDAD A LARGO PLAZO.





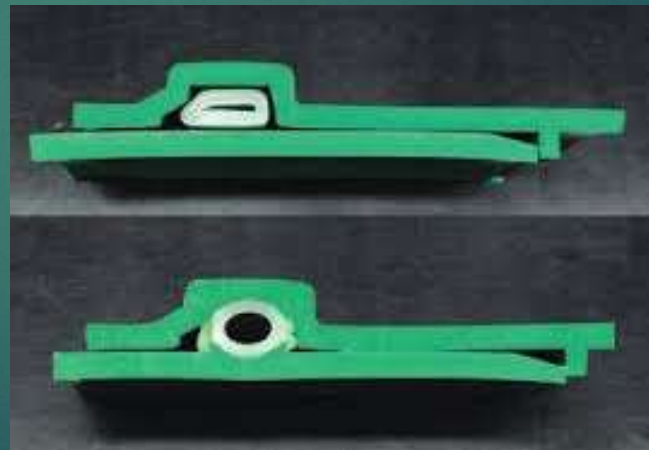
# PROCESO DE UNION POR SISTEMA CON ANILLO DE TRIPLE LABIO – KG 2000

- ▶ PASO 1 : VERIFICAR EL ESTADO DE LIMPIEZA DEL ANILLO Y LA CAMPANA DEL TUBO O CONEXIÓN. Y SU CORRECTA COLOCACION.
- ▶ PASO 2 : LUBRICAR BIEN EL ANILLO Y EL EXTREMO MACHO A CONECTAR. ( O SOLO EL MACHO CUANDO SE USA LA PASTA)
- ▶ PASO 3 : BISELAR EL TUBO CUANDO HA SIDO CORTADO A 15° APROX.
- ▶ PASO 4 : INSERTAR EL EXTREMO MACHO EN LA CAMPANA HASTA EL TOPE Y RETIRAR 1.0 CM. (MARCAR SI ES PRECISO)



# SISTEMA DE UNION SOLDADO POR ELECTROFUSION

- ▶ SISTEMA DE UNION DE SOLDADURA POR ELECTROFUSION SEGÚN EL SISTEMA IP – PLUS DE SABUG (AL)



# PROCESO DE UNION POR ELECTROFUSION IP-PLUS – KG 2000

- ▶ Retire el anillo de goma existente de SBR / NBR.
- ▶ Limpie la campana del tubo o conexión con un limpiador.
- ▶ Retire el anillo de soldadura IP-plus de su embalaje, límpielo e insértelo en la campana del tubo o conexión.
- ▶ Limpie e inserte el extremo de la espiga del tubo o conexión.
- ▶ Se procede con el sistema de termo fusión por electro fusión estándar.



# VIDEO DE PROCESO DE INSTALACION SISTEMA IP-PLUS KG 2000

**IP-PLUS**

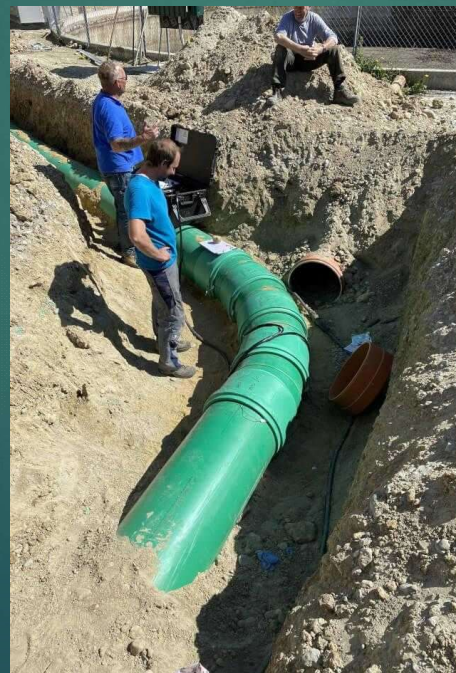


# AREAS DE APLICACION RECOMENDABLE PARA EL USO DEL SISTEMA IP-PLUS KG 2000

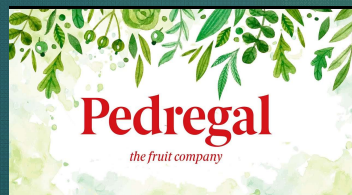
- ▶ Tuberías de alcantarillado de alta calidad.
- ▶ Plantas químicas con aguas residuales altamente contaminadas.
- ▶ Estaciones de servicio y depósitos de combustible.
- ▶ Eliminación de aguas residuales agrícolas.
- ▶ Tendido de tuberías en tramos de bajada con cargas axiales.
- ▶ Áreas de protección de agua potable.
- ▶ Instalaciones que requieren alta seguridad.

# VIDA UTIL DE SERVICIO SISTEMA KG 2000 - OSTENDORF

- ▶ EL SISTEMA KG 2000 PUEDE OPERAR EN SISTEMAS DE EVACUACION SIN PRESION POR MAS DE 25 AÑOS.



# PRINCIPALES CLIENTES ATENDIDOS CON EL SISTEMA KG 2000





### INFORMES Y VENTAS:

Av. La Alborada 1694 . Urb. Chacra Ríos . Lima - PERU

Central: +511-697-7097

Móviles : 950062808 / 946354487 / 998103908

Email: [comercial@ecomexperu.com](mailto:comercial@ecomexperu.com)

Web site : [www.ecomexperu.com](http://www.ecomexperu.com)